

Statistische Berichte

des Statistischen Amtes des Saarlandes

Saarbrücken 1, Hardenbergstraße 3,

Fernsprecher 6 49 11

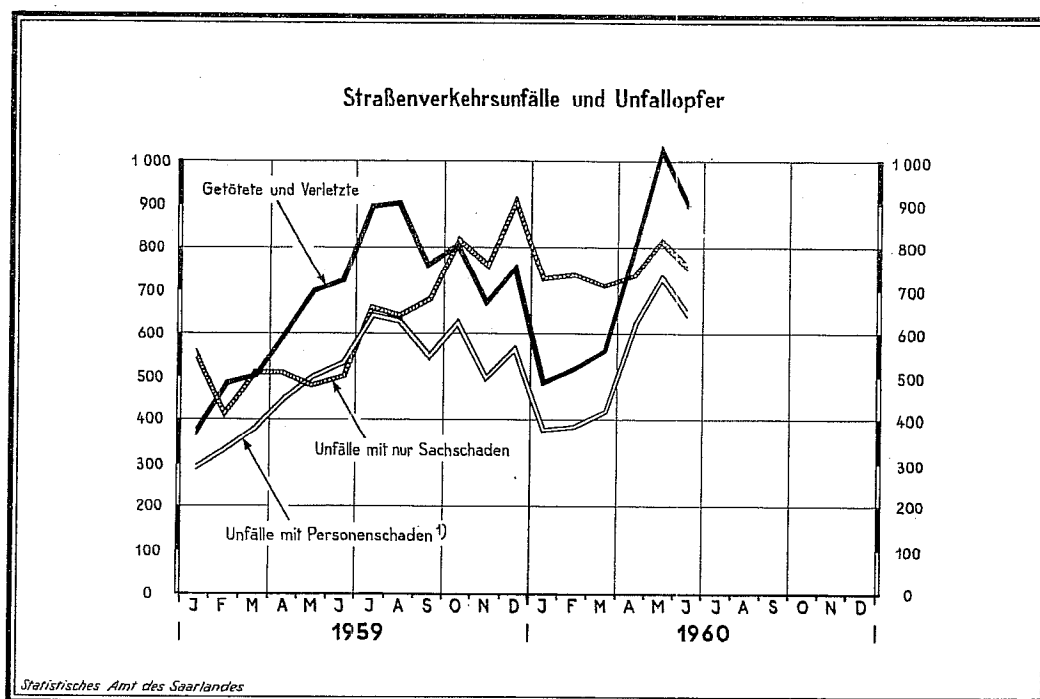
*) H I 1 - m - 6/60

Ausgegeben am 27. Juli 1960

Die Strassenverkehrsunfälle im Juni 1960

Die Zahl der Strassenverkehrsunfälle (1 400) und der Unfallopfer (896) war zwar im Berichtsmonat niedriger als im Mai (- 10 vH), übertraf aber die Zahl der Unfälle des gleichen Monats 1959 noch um 34,2 vH und der Unfallopfer um 23,4 vH. Bei den Unfällen mit Personenschaden wurden 22 Personen getötet und 874 verletzt. Im Vergleich zum Vormonat verringerte sich die Zahl der Getöteten um 3 und die der Verletzten um 131 oder rund 13 vH.

Im Zeitraum Januar bis Juni 1960 wurden im Saarland 7 685 Verkehrsunfälle gezählt, das waren 2 152 Unfälle oder 40 vH mehr als im 1. Halbjahr des Vorjahres. Insbesondere nahm die Zahl der Unfälle mit reinem Sachschaden zu (+ 49,1 vH). Die Zahl der Verletzten erhöhte sich im 1. Halbjahr um 26,4 vH auf 4 180 Personen; die Zunahme bei den Getöteten (41 Personen) betrug sogar 40,2 vH.



Statistische Berichte mit *(Stern) vor der Nummerung enthalten Angaben, die alle Statistischen Landesämter für ihren Bereich unter gleicher Kennziffer veröffentlichen (Mindestveröffentlichungsprogramm der Statistischen Landesämter)

Nachdruck, auch auszugsweise, nur mit Quellenangabe gestattet.

UNFÄLLE UND VERUNGLÜCKTE

1959 und 1960

M o n a t	Unfälle insgesamt		darunter Unfälle mit nur Sachschaden		Verunglückte Personen			
	1959	1960	1959	1960	Getötete		Verletzte	
					1959	1960	1959	1960
Januar	863	1 115	565	731	11	17	370	479
Februar	760	1 132	426	741	16	21	475	506
März	902	1 135	515	712	13	28	496	541
April	975	1 356	516	738	19	30	582	775
Mai	990	1 547	485	815	14	25	688	1 005
Juni	1 043	1 400	505	754	29	22	697	874
Juli	1 314		666		18		882	
August	1 279		648		25		885	
September	1 238		685		19		747	
Oktober	1 461		825		25		792	
November	1 274		769		14		666	
Dezember	1 490		918		24		737	
Jan. bis Juni	5 533	7 685	3 012	4 491	102	143	3 308	4 180

DIE ENTWICKLUNG DER STRASSENVERKEHRSUNFÄLLE AB 1950

J a h r	Strassenverkehrsunfälle		Beteiligte Verkehrsteilnehmer					Unfallopfer			
	Saarland insgesamt	darunter Stadt Saarbrücken	insgesamt	darunter				insgesamt	davon		
				Krafträder, Kraftroller	Personen-kraftwagen	Last-kraftwagen	Fussgänger		Getötete 1)	Schwer-verletzte	Leicht-verletzte
1950	3 208	1 002	6 292	506	1 924	1 831	662	1 959	72	340	1 547
1951	4 272	1 242	8 215	729	2 573	2 258	913	2 692	88	464	2 140
1952	5 249	1 530	9 947	1 139	3 319	2 623	977	3 146	96	530	2 520
1953	6 898	1 782	12 488	2 267	4 041	2 844	1 223	4 796	150	693	3 953
1954	8 292	2 110	15 338	2 940	5 373	3 213	1 424	5 582	153	809	4 620
1955	9 381	2 367	17 693	3 523	6 049	3 603	1 555	6 428	140	957	5 331
1956	10 444	2 646	19 500	3 876	6 983	3 803	1 621	7 012	207	1 057	5 748
1957	10 641	2 558	20 049	3 869	7 779	3 851	1 720	7 276	225	2 060	4 991
1958	11 480	2 758	21 792	3 561	9 483	4 034	1 717	7 260	224	2 121	4 915
1959	13 589	3 396	21 757	3 723	12 418	4 641	1 709	8 244	227	2 207	5 810
1960											

1) Ab August 1955 einschliesslich der innerhalb 30 Tagen an den Unfallfolgen Gestorbenen.

DIE ENTWICKLUNG DES KRAFTFAHRZEUGBESTANDES IM SAARLAND

J A H R (Stichtag)	Art der Kraftfahrzeuge							Kraftfahrzeuge zusammen	Kraftfahrzeug-anhänger
	Krafträder, Kraftroller	Pkw einschl. Kranken-kraftwagen	Kombinations-kraftwagen 1)	Last-kraftwagen	Kraftomnibusse einschliesslich Obusse	Zugmaschinen	Sonder-kraftfahrzeuge		
1.9.1939 2)	15 235	12 742	.	6 279	279	927	254	35 816	1 934
1.7.1950	9 643	10 444	.	9 331	476	864	349	31 107	1 769
1.1.1951	10 069	11 542	.	9 895	489	900	382	33 277	1 880
1.7.1951	10 868	12 680	.	10 399	521	906	395	35 769	1 948
1.1.1952	11 851	14 350	.	10 955	544	911	412	39 023	2 018
1.7.1952	13 625	15 877	.	11 352	578	952	444	42 828	2 169
1.1.1953	15 279	17 607	.	11 945	601	958	465	46 855	2 263
1.7.1953	19 420	19 895	.	12 530	643	994	491	53 973	2 366
1.1.1954	22 448	22 387	.	13 368	693	1 037	528	60 461	2 479
1.7.1954	26 498	24 874	.	14 146	739	1 136	575	67 968	2 638
1.1.1955	28 832	26 969	.	14 707	785	1 265	615	73 173	2 768
1.7.1955	33 049	29 751	.	15 305	853	1 403	638	80 999	2 913
1.1.1956	35 691	32 567	.	15 975	898	1 609	686	87 426	3 088
1.7.1956	39 158	35 638	.	16 571	917	1 818	718	94 820	3 271
1.1.1957	41 299	38 491	.	17 101	951	2 226	739	100 807	3 420
1.7.1957 3)	43 603	41 878	1 314	16 667	970	2 869	724	108 025	3 586
1.1.1958	45 357	45 174	1 824	16 961	1 064	3 272	696	114 348	3 736
1.7.1958	46 331	49 436	2 175	17 158	1 014	3 720	672	120 506	4 106
1.1.1959	47 062	52 436	2 482	17 199	1 083	4 012	712	124 986	3 874
1.7.1959	40 017	51 502	2 279	14 656	1 006	4 054	704	114 218	2 985
1.1.1960	42 308	62 548	3 063	16 319	793	4 689	740	130 460	3 377
1.7.1960									
1.1.1961									
1.7.1961									
1.1.1962									
1.7.1962									

1) Soweit nicht besonders ausgewiesen, unter Personen- bzw. Lastkraftwagen erfasst. — 2) Nach dem heutigen Gebietsstand. — 3) Ab 1.7.1957 nach Angabe des Kraftfahrt-Bundesamtes. ohne Kfz. der DB und BP.

UNFALLFOLGEN

a) Schadensart

Monat	Unfälle insgesamt	nur Sachschaden	Unfälle mit		
			Personen- und Sachschaden		
			davon Unfälle mit		
			Getöteten	Schwer-	Leicht-
verletzten					
Juni 1960	1 400	754	20	201	425
Mai 1960	1 547	815	23	230	479
Juni 1959	1 043	505	27	158	353

b) Getötete und verletzte Personen im Monat

Art der Verkehrsbeteiligung	Verunglückte Personen insgesamt	davon								
		Getötete			Verletzte					
		insgesamt	davon		stationär behandelt			nicht stationär behandelt		
			unter 15 Jahren	15 Jahre und darüber	insgesamt	davon		insgesamt	davon	
				15 Jahre und darüber		unter 15 Jahren	15 Jahre und darüber		unter 15 Jahren	15 Jahre und darüber
Krafträder, Kraftroller	328	4	-	4	92	4	88	232	4	228
Personenwagen	196	2	-	2	47	2	45	147	4	143
Kraftomnibusse, Obusse	1	-	-	-	1	-	1	-	-	-
Liefer- und Lastkraftwagen (einschliesslich Sattelschlepper und Zugmaschinen)	25	2	-	2	4	-	4	19	1	18
Sonstige Kraftfahrzeuge	-	-	-	-	-	-	-	-	-	-
Mopeds und sonstige Fahrräder mit Hilfsmotor	136	3	-	3	30	-	30	103	1	102
Fahrräder (ohne Hilfsmotor)	56	2	2	-	9	3	6	45	8	37
Sonstige Fahrzeuge	-	-	-	-	-	-	-	-	-	-
Fussgänger	154	9	6	3	56	30	26	89	39	50
Andere Personen	-	-	-	-	-	-	-	-	-	-
Juni 1960	896	22	8	14	239	39	200	635	57	578
Mai 1960	1030	25	2	23	268	41	227	737	80	657
Juni 1959	726	29	2	27	184	20	164	513	49	464

UNFALLBETEILIGTE

Verkehrsteilnehmer	In Fällen beteiligt						
	an sämtlichen Unfällen				darunter		
					an Unfällen mit nur Sachschaden		
	Juni 1960			Mai 1960	Juni 1960		
	innerhalb geschlossener Ortslage	ausserhalb	insgesamt	insgesamt	innerhalb geschlossener Ortslage	ausserhalb	insgesamt
Kraftfahrzeuge insgesamt	1 929	277	2 206	2 396	1 258	117	1 375
davon:							
Krafträder, Kraftroller	330	63	393	416	94	3	97
Personenkraftwagen	1 177	161	1 338	1 429	849	82	931
Kraftomnibusse, Obusse	38	8	46	78	28	7	35
Liefer- und Lastkraftwagen (einschliesslich Sattelschlepper und Zugmaschinen)	354	40	394	441	270	23	293
Sonstige Kraftfahrzeuge	30	5	35	32	17	2	19
Mopeds und sonstige Fahrräder mit Hilfsmotor	164	25	189	182	52	2	54
Fahrräder (ohne Hilfsmotor)	62	15	77	109	11	2	13
Sonstige Fahrzeuge	19	2	21	25	13	-	13
Fussgänger	135	22	157	172	-	-	-
Sonstige Verkehrsteilnehmer	8	7	15	19	3	4	7
Zusammen	2 317	348	2 665	2 903	1 337	125	1 462

ORT UND ART DER UNFÄLLE MIT PERSONENSCHÄDEN

Unfälle mit Personenschaden; Strassenklasse; Unfallstelle; Unfallart	Innerhalb geschlossener Ortalage		Ausserhalb	Insgesamt
Unfälle	516		130	646
Strassenklasse				
Bundesautobahnen	-		-	-
Bundesstrassen	166		33	199
Landstrassen I. Ordnung	129		62	191
Landstrassen II. Ordnung	50		27	77
Andere Strassen	171		8	179
Unfallstelle				
Strassenkreuzungen oder -einmündungen	186		15	201
Unfallart				
Zusammenstoss zwischen fahrenden Fahrzeugen	237		39	276
Auffahren eines Fahrzeuges auf andere Fahrzeuge bzw. auf einen anderen Gegenstand	75		35	110
Unfall zwischen Kraftfahrzeug und Fussgänger	122		14	136
Unfall anderer Art	82		42	124

VORLÄUFIG FESTGESTELLTE UNMITTELBARE URSACHEN UND UMSTÄNDE BEI UNFÄLLEN MIT PERSONENSCHÄDEN

Unfallursachen	Krafträder	PKW	Bus	LKW	Mopeds	Fahrräder	Sonstige Fahrzeuge	Insgesamt
a) Ursachen beim Fahrzeugführer								
Nichtbeachten der Vorfahrt	13	68	1	9	15	11	-	117
Falsches Einbiegen oder Wenden	8	30	-	5	8	7	-	58
Fehler beim Überholvorgang oder beim Vorbeifahren	30	27	2	12	7	6	-	84
Fehler beim Begegnungsverkehr	11	11	-	4	6	4	-	36
Fahren auf der falschen Fahrbahn; Fahren ausserhalb der Fahrbahn	54	54	-	9	20	9	-	146
Übermässige Geschwindigkeit unter Berücksichtigung der Umstände	43	46	-	5	15	3	-	112
Zu dichtes Auffahren	11	13	-	5	2	3	-	34
Unachtsames Zurückfahren, unachtsames Ein- und Ausfahren	-	9	-	7	-	-	-	16
Fahrer unter Alkoholeinfluss	35	30	-	8	16	5	-	94
Sonstige Ursachen beim Fahrer des Fahrzeuges	15	19	1	5	13	5	-	58
Zusammen	220	307	4	69	102	53	-	755
b) Ursachen beim Fahrzeug und seiner Ladung	-	1	-	3	1	3	-	8
c) Ursachen beim Fussgänger	Alter		insgesamt	d) Strassenverhältnisse Glätte und Schlüpfrigkeit der Fahrbahn				55
	unter 15 Jahren	15 Jahre und darüber						5
Falsches Verhalten beim Überschreiten der Fahrbahn	63	39	102	e) Witterungseinflüsse Sichtbehinderung				-
Auf- oder Abspringen auf bzw. von fahrende(n) Fahrzeuge(n)	-	1	1					-
Spielen auf der Fahrbahn	6	-	6	f) Andere Ursachen				-
Benutzen der falschen Strassenseite	1	-	1					-
Alkoholeinfluss	1	7	8	-	-	-	-	25
Andere Ursachen beim Fussgänger	-	-	-	-	-	-	-	-
Zusammen	71	47	118	Summe a) bis f)				966

STRASSENVERKEHRSUNFÄLLE UND UNFALLOPFER NACH VERWALTUNGSBEZIRKEN

Verwaltungsbezirk	Strassenverkehrsunfälle					Unfallopfer					
	insgesamt	davon				Getötete 2)		Schwerverletzte 3)		Leichtverletzte 4)	
		mit Person- und Sachschaden	insgesamt	von 200 DM und mehr	unter 200 DM	insgesamt	darunter unter 15 Jahren	insgesamt	darunter unter 15 Jahren	insgesamt	darunter unter 15 Jahren
Kreisfreie Stadt Saarbrücken	335	99	236	136	100	-	-	28	4	101	7
Landkreise:											
Saarbrücken - Land	323	160	163	92	71	4	3	52	9	166	12
Saarlouis	219	125	94	37	57	11	3	52	6	131	11
Merzig - Wadern	107	64	43	22	21	4	1	26	3	49	5
Ottweiler	174	86	88	48	40	-	-	38	7	70	6
St. Wendel	74	36	38	21	17	2	-	16	4	33	2
St. Ingbert	70	30	40	24	16	-	-	15	3	39	10
Homburg	98	46	52	31	21	1	1	12	3	46	4
Saarland											
Juni 1960	1400	646	754	411	343	22	8	239	39	635	57
Juni 1959	1043	538	505	157	348	29	2	184	20	513	49

1) Unfälle mit nur Personenschaden sowie Personenschadenunfälle in Verbindung mit Sachschaden. - 2) Einschliesslich der innerhalb 30 Tagen an Unfallfolgen Gestorbenen. - 3) Stationärer Krankenhausbehandlung zugeführte Verletzte. - 4) Sonstige Verletzte.